

Guide de l'utilisateur : Spionix Desktop

Principe de fonctionnement

Spionix Desktop (doit être sur une clef USB) est composé de deux parties

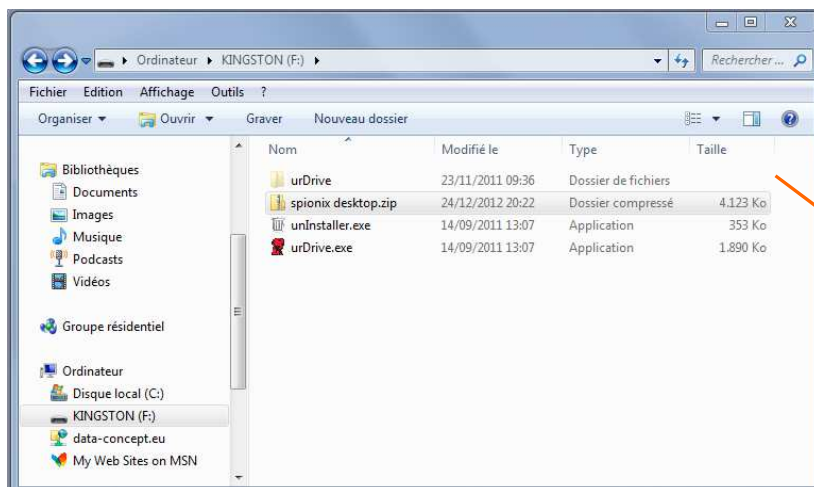
- 1- **Le LECTEUR** des vidéos d'écrans enregistrées, c'est le module principal
- 2- **L'ENREGISTREUR** est le module qui surveille et enregistre les écrans, il s'installe sur les PC à surveiller, l'installation se fait toujours à partir du LECTEUR (module principal)

Insérez la clef USB sur le PC à surveiller et exécutez **Spionix.exe** (le LECTEUR)

Pour surveiller un PC, vous devrez la première fois installer l'enregistreur, ensuite quitter le logiciel et retirer la clef USB : le PC est désormais surveillé, toutes les actions et les écrans seront enregistrés dans le disque dur PC surveillé dans un emplacement caché. Par la suite, lorsque vous désirez visualiser les enregistrements, insérez la clef USB et exécutez **Spionix.exe**

Téléchargement et préparation de Spionix Desktop

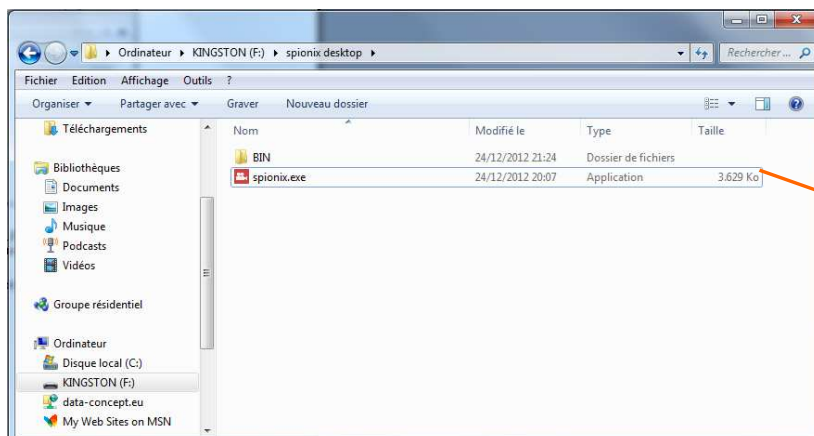
- A partir du lien reçu [télécharger](#) le package et [copiez-le sur une clef USB](#)



Avertissement : Le logiciel Spionix Desktop doit toujours se trouver sur une clef USB ou sur un disque amovible.

Le fichier copié se nomme : **Spionix desktop.zip** et se trouve maintenant sur votre clef USB (par exemple F:\)

- [Décompresser](#) le package **Spionix desktop.zip** à partir de votre clef USB : [clic droit](#) sur le fichier puis dans le menu contextuel qui apparaît cliquez sur [Extraire tout...](#)

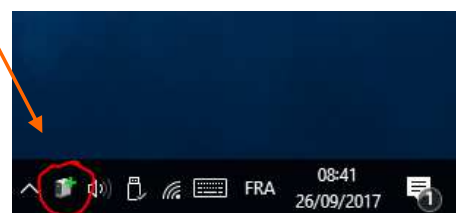
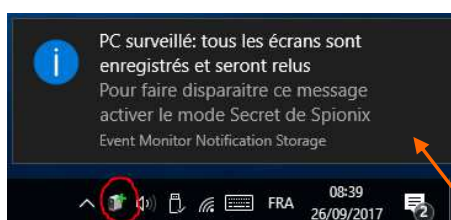


Un dossier **Spionix desktop** est maintenant créé sur votre clef USB et contient le logiciel Spionix

Le mode Secret

le mode SECRET permet de rendre Spionix invisible (l'enregistreur) sur le PC surveillé.

- Lorsque le mode **SECRET est activé**, le logiciel devient espion car l'utilisateur ne se doute pas de sa présence
- Lorsque le mode **SECRET n'est pas activé**, Spionix signale discrètement sa présence par une icône sur la barre des tâches du PC surveillé.



ce **signalement n'est pas discret** : une notification s'affiche régulièrement.

Première utilisation de Spionix Desktop

[Exécuter](#) Spionix à partir de la clef USB

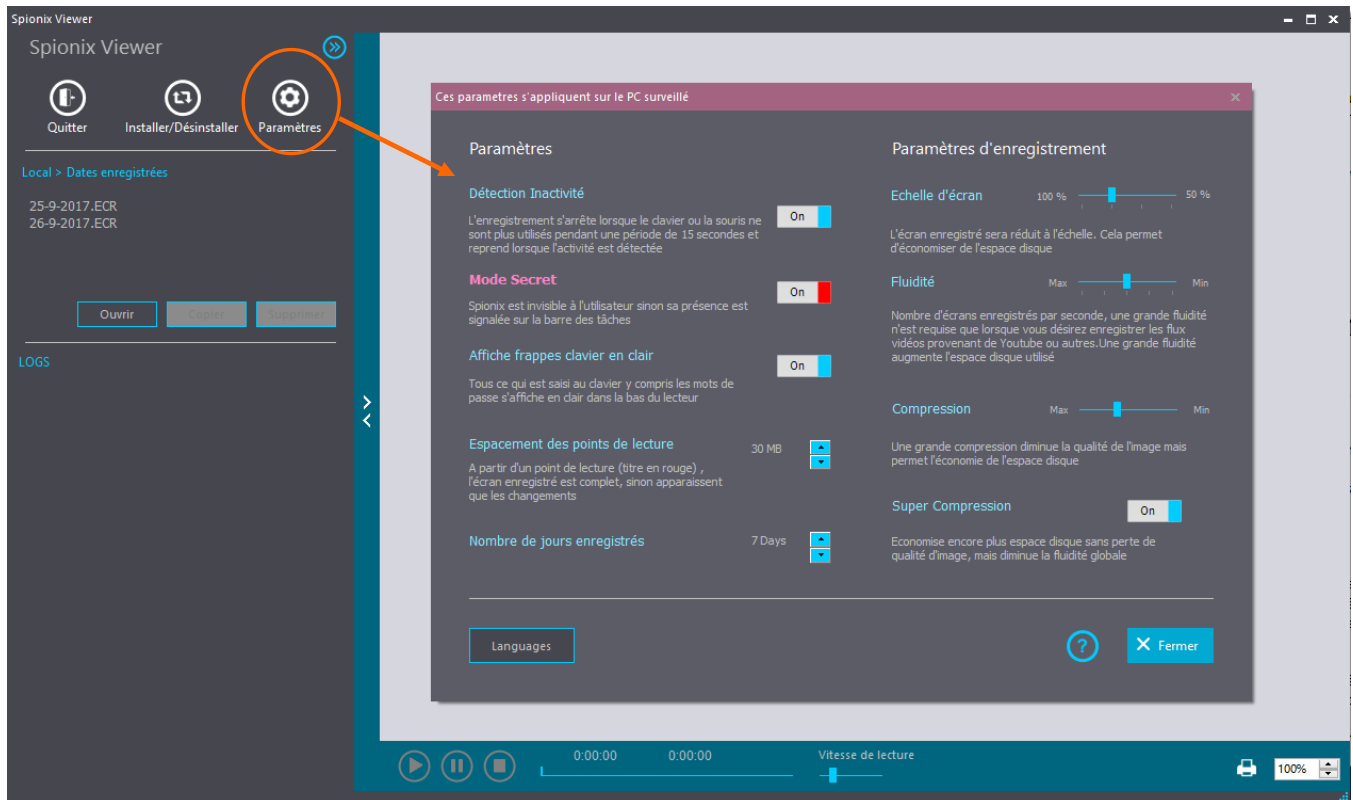
Le processus d'activation permet l'utilisation de Spionix uniquement sur la clef USB sur laquelle elle est activée. Si vous copier le package sur une autre clef USB vous devrez à nouveau l'activer.

Avertissement : si vous perdez ou si votre clef USB tombe en panne vous avez droit à 3 activations au total.

Paramètres de Spionix Desktop

Avant d'installer le module Enregistreur sur le PC à surveiller, vous pouvez régler certains paramètres

- Cliquer sur [Paramètres](#) une fenêtre apparaît



Paramètres d'enregistrements

Avertissement : Les paramètres d'enregistrements influence la taille du fichier vidéo enregistré

Echelle d'écran : L'écran sera enregistré à l'échelle indiquée : par défaut 80%
Une valeur plus petite réduit la taille de l'écran enregistré et la taille du fichier vidéo

Fluidité : la fluidité de reproduction de la vidéo (image / sec) : par défaut Minimum
Une valeur plus grande rend la lecture moins saccadée et augmente la taille du fichier vidéo

Compression : qualité de l'image enregistrée : par défaut 50 %
Une valeur plus grande améliore la qualité de l'image et augmente aussi la taille du fichier vidéo

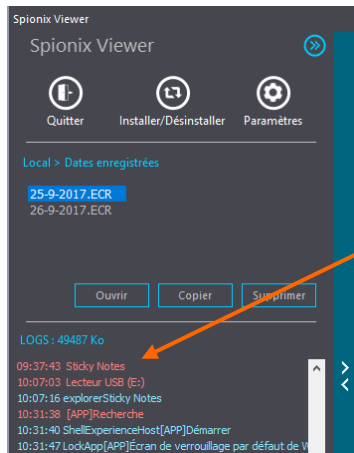
[ON] Détection inactivité : interrompt l'enregistrement de l'écran lorsqu'une inactivité est détectée et reprend lorsque l'activité est détectée. Spionix considère une inactivité, si pendant 15 secondes, aucun mouvement de souris ne se produit et aucune touche du clavier n'est pressée.

[ON] MODE SECRET : Le module Enregistreur sur le PC surveillé sera en mode invisible c'est à dire que la personne utilisant le PC n'aura aucune indication lui permettant de savoir que ce PC est surveillé.

Lorsque ce commutateur est sur [OFF] un indicateur sur la barre des tâches prévient l'utilisateur de la surveillance

[ON] Affiche frappe clavier en clair Keylogger: Affiche en clair en bas d'écran les touches frappées au clavier même ceux cachées (exemple mot de passe)

Nombre de jours enregistrés : Spionix ne gardera qu'un certain nombre de jours d'enregistrements vidéo, les plus anciens seront automatiquement supprimés



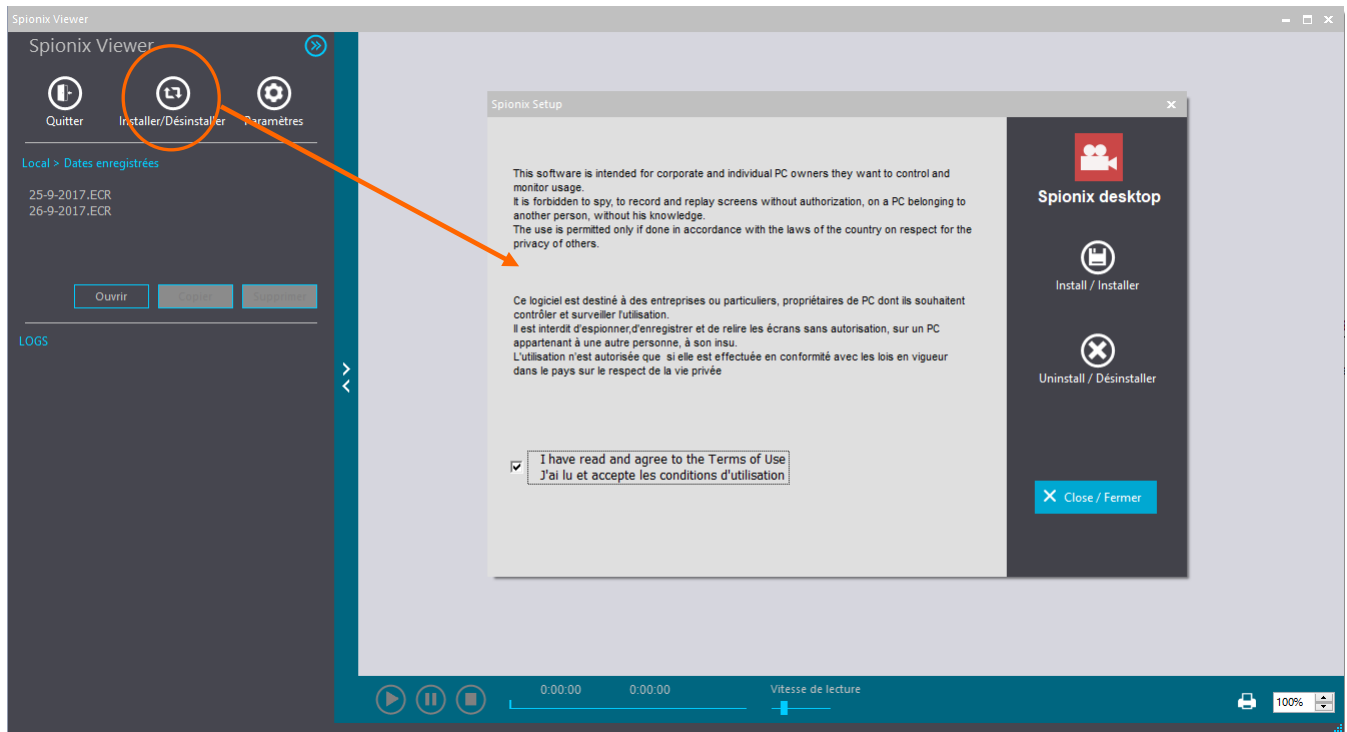
Point de lecture : Vous pourrez re visionner une vidéo d'écran enregistrée, à partir du début ou à partir d'un point de lecture, Spionix crée automatiquement des points de lecture lorsque la taille du fichier vidéo augmente de 15 MB, vous pouvez diminuer cette valeur pour obtenir des points de lecture plus rapprochés (minimum 5 MB)

Les point de lecture apparaissent en rouge

Installer (ou désinstaller) le module Enregistreur sur le PC à surveiller

Cliquer sur [Installer/Désinstaller](#) une fenêtre apparaît : dans celle-ci

- [Accepter](#) les conditions d'utilisation
- Cliquer sur [Installer](#)



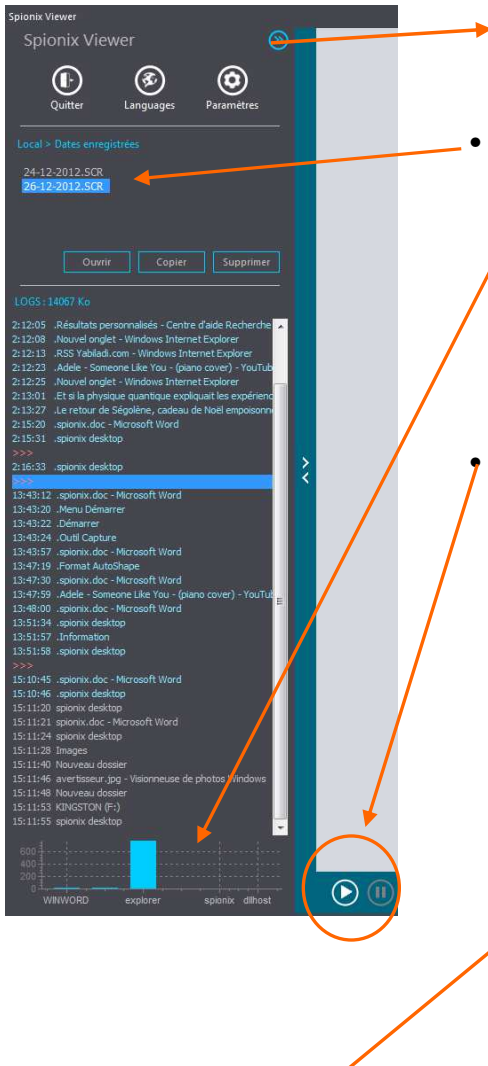
Lorsque le module est installé, vous pouvez quitter Spionix, le PC est maintenant surveillé.

Attention : lorsque vous quitter Spionix, un message apparaît : '**Spionix va être relancé**' si vous cliquez sur **OUI**, la surveillance commence immédiatement si vous cliquez sur **NON** la surveillance commencera au prochain démarrage du PC.

Visualiser les enregistrements du PC surveillé

A n'importe quel moment vous pouvez revoir les vidéos d'écrans enregistrées des PC surveillés.

- [Insérez la clef USB](#) sur le PC surveillé et [exécutez Spionix](#) (le **LECTEUR**)

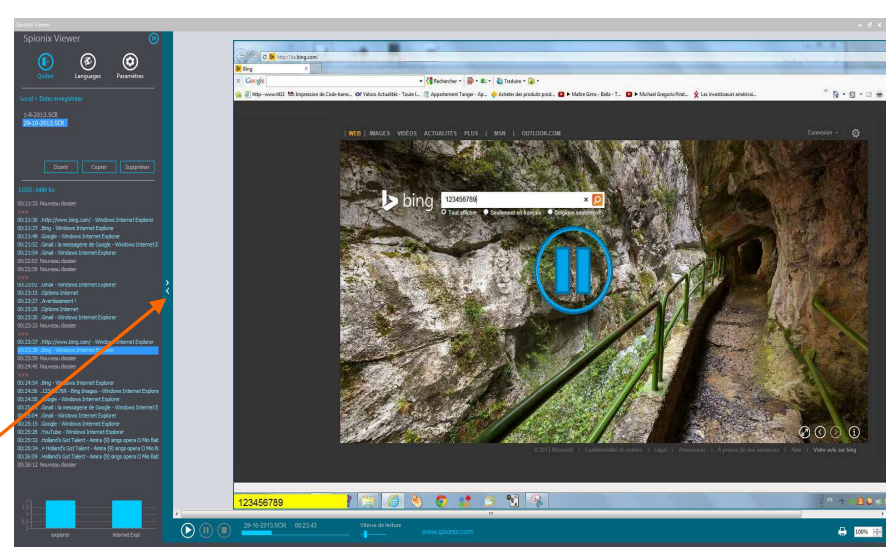


Cliquez ici pour élargir le panneau gauche

- [Choisissez la journée](#) désirée : Tous les logs apparaissent dans le panneau droit

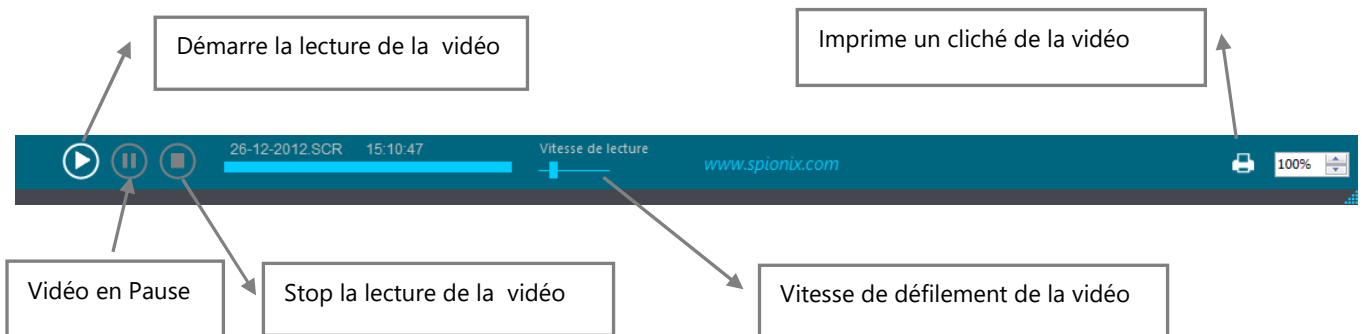
Un graphique affiche le temps d'utilisation de tous les logiciels qui ont été exécutés pendant la surveillance, un double clic sur le graphique l'agrandi

- [Cliquez sur PLAY](#) pour démarrer la vidéo depuis le début ou à partir du point de lecture sélectionné



Lorsque la vidéo démarre, Spionix réduit le panneau droit pour afficher la vidéo en mode plein écran.

Un clic sur la bordure fait réapparaître (ou disparaître) le panneau gauche



Démarré la lecture de la vidéo

Imprime un cliché de la vidéo

Vidéo en Pause

Stop la lecture de la vidéo

Vitesse de défilement de la vidéo

Opérations sur les enregistrements du PC surveillé



The screenshot shows the Spionix Viewer application window. At the top, there are three icons: 'Quitter', 'Langages', and 'Paramètres'. Below them, the text 'Local > Dates enregistrées' is visible. A list of recorded videos is shown, with '26-12-2012.SCR' selected. At the bottom of the list, there are three buttons: 'Ouvrir', 'Copier', and 'Supprimer'. Three orange arrows point from text boxes on the right to these buttons and the video list.

Ouvre une vidéo d'écran auparavant copiée sur un autre support

Les vidéos d'écran sont enregistrées sur le disque dur du PC surveillé, vous pouvez les copier sur un autre support (ex : clef usb)

Supprime la vidéo d'écran pour la journée sélectionnée

Faq

Sur combien de PC puis-je installer Spionix ?

Vous pouvez installer l'Enregistreur de Spionix sur autant de PC que vous désirez

Mon antivirus empêche l'installation ou l'exécution de Spionix

Spionix n'est pas détectable à l'antivirus, mais si c'est le cas ajouter une exception pour le logiciel à votre antivirus

Où sont enregistrés les vidéos d'écran ?

Spionix enregistre les vidéos d'écrans cryptées dans un dossier caché et anodin, si il vous est nécessaire de connaître cet emplacement, envoyez-nous un mail.

Est-ce que Spionix ralentira le PC surveillé ?

Non Spionix consomme peu de ressources système et peut être installé même sur des vieux PC assez lents

Les vidéos d'écrans peuvent-elles être lues avec un autre programme que Spionix ?

Non les vidéos sont cryptées et lisible uniquement par le lecteur Spionix

Combien de jours d'enregistrements pourront contenir le PC ?

Cela dépend de la place disponible, en moyenne 1 jours prend entre 0.1 et 0.3 GB lorsque la compression est maximum et la fluidité minimum : donc avec un HD de 500 GB il est possible d'enregistrer jusqu'à 1000 jours. Il est conseillé de fixer la limite à 15 jours dans les paramètres de Spionix.

Avec une fluidité maximum et une compression minimum, 1 journée peut prendre entre 0.5 et 2 GB

Est-ce que Spionix modifie des paramètres système de Windows, peut-il être la cause de plantage de Windows ?

NON, Spionix ne modifie **AUCUN** paramètres système de Windows, si votre PC plante cherchez une autre cause que Spionix.